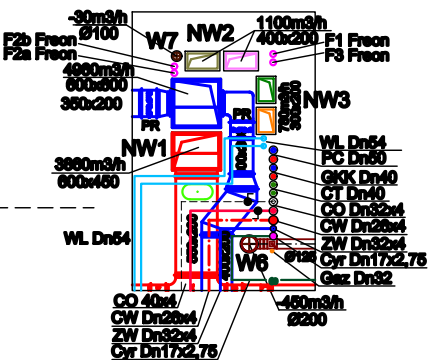
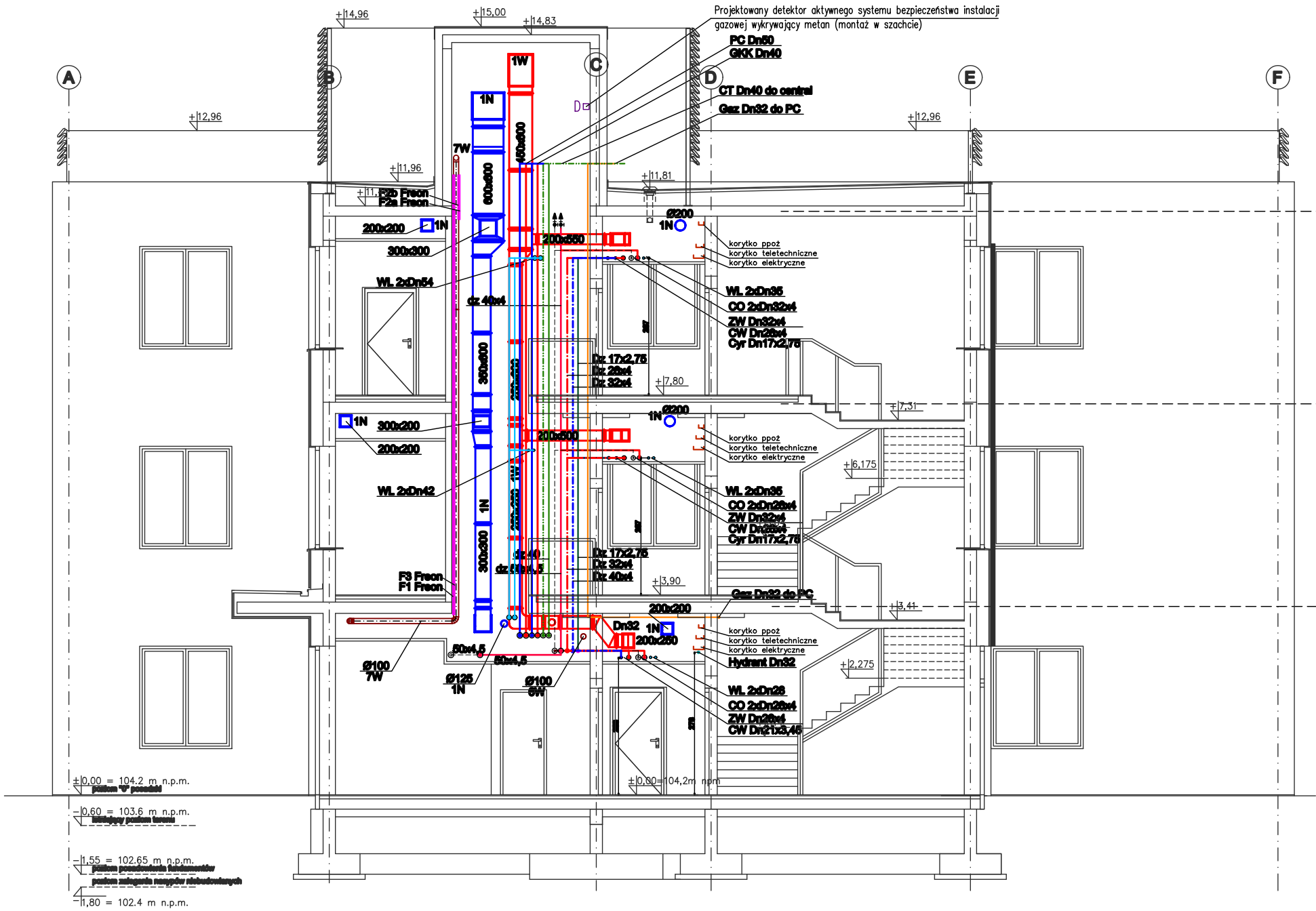
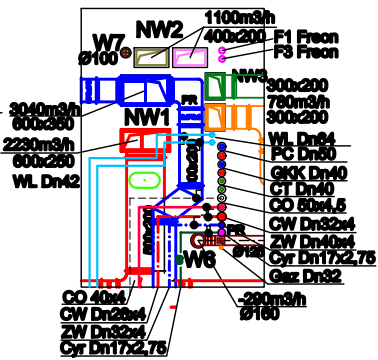


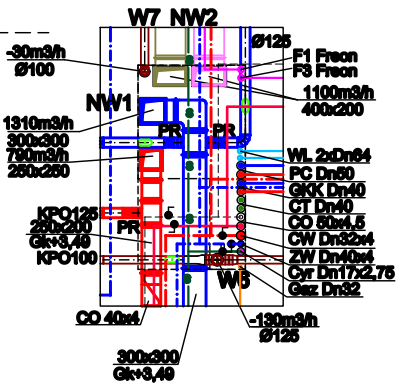
Przekrój typowy A-A



Rzut szachtu instalacyjnego Piętro II



Rzut szachtu instalacyjnego Piętro I



Rzut szachtu instalacyjnego Parter

Dla budynku 0,00 = 104,2 m.n.p.m. Rzędą bezwzględną określono jako 40 cm powyżej rzędnej terenu na granicy linii rozgraniczającej z ulicą Bartniaką. W przypadku stwierdzenia rozbieżności w pomiarach na etapie tyżenia budynku, rzędną 0,00 odpowiednio skorygować lub skontaktować się z projektantem.

PROJEKT SIEDZIBY DLA PROKURATURY REJONOWEJ W GRODZISKU MAZOWIECKIM PRZY UL. BARTNIAKA WRAZ Z INFRASTRUKTURĄ TECHNICZNĄ I ZAGOSPODAROWANIEM

Przekrój A-A - Instalacje sanitarne

PROJEKTOWAŁ: MGR INŻ. PIOTR GRAJEWSKI UPR. MAZ/0210/PWOS/09 SPEC. SANITARNA	ADRES INWESTYCJI	GRODZISK MAZOWIECKI, DZ. NR. EW. 11/5, OBRĘB 0029	
		INWESTOR	SKARB PAŃSTWA PROKURATURA OKRĘGOWA W WARSZAWIE UL. CHOCIMSKA 28, 00-791 WARSZAWA
SPRAWDZAŁ: MGR INŻ. ROBERT MIRONIUK UPR. MAZ/0438/PWOS/08 SPEC. SANITARNA	DATA		07.2023/11.2023
	BRANŻA		SANITARNA
FAZA	PROJEKT WYKONAWCZY	SKALA	1:100